

Théorie du rythme : application au vers classique

Valérie Beaudouin

Séminaire Approches interdisciplinaires
du rap

EHESS – 25 mars 2026

PROLOGUE

Recherche 

INDEX

- Auteur
- Mot-clé
- Thème
- Lieu d'étude

RUBRIQUES EN LIGNE

- Questions

37 | 2001

Musique et émotion

Musiques et émotions

« Emportés par le mix »

Les DJ et le travail de l'émotion

Morgan Jouvenet

<https://doi.org/10.4000/terrain.1297>



ANNE F. GARRÉTA

DJ

Portrait de l'artiste
en animale nocturne

Anne F.
GARRÉTA

MERCVRE DE FRANCE

Plan de la présentation

- **Chaine de traitement du vers**
- Théories inscrites dans les outils
- Figure de l'alexandrin classique
 - ... et évolution
- La rime dans l'alexandrin classique
- Rythme et champ lexico-sémantique

Chaine de traitement du vers

- Corpus
- Algorithmes (formalisation des règles)
- Base de données
- Outils statistiques et exploratoires

Corpus

**** *Corneille *Mélite *comédie *1629

**ACTE_I

*SCÈNE_PREMIÈRE.

***ÉRASTE.

Je te l'avoue, ami, mon mal est incurable ;

Je n'y sais qu'un remède, et j'en suis incapable :

Corpus

PHÈDRE.

Mon mal vient de plus loin. À peine au fils d'Égée,
Sous les lois de l'hymen je m'étais engagée,
Mon repos, mon bonheur semblait être affermi,
Athènes me montra mon superbe ennemi.
Je le vis, je rougis, je pâlis à sa vue.
Un trouble s'éleva dans mon âme éperdue.
Mes yeux ne voyaient plus, je ne pouvais parler,
Je sentis tout mon corps et transir, et brûler.
Je reconnus Vénus, et ses feux redoutables,
D'un sang qu'elle poursuit tourments inévitables.

Phèdre, Racine, 1677

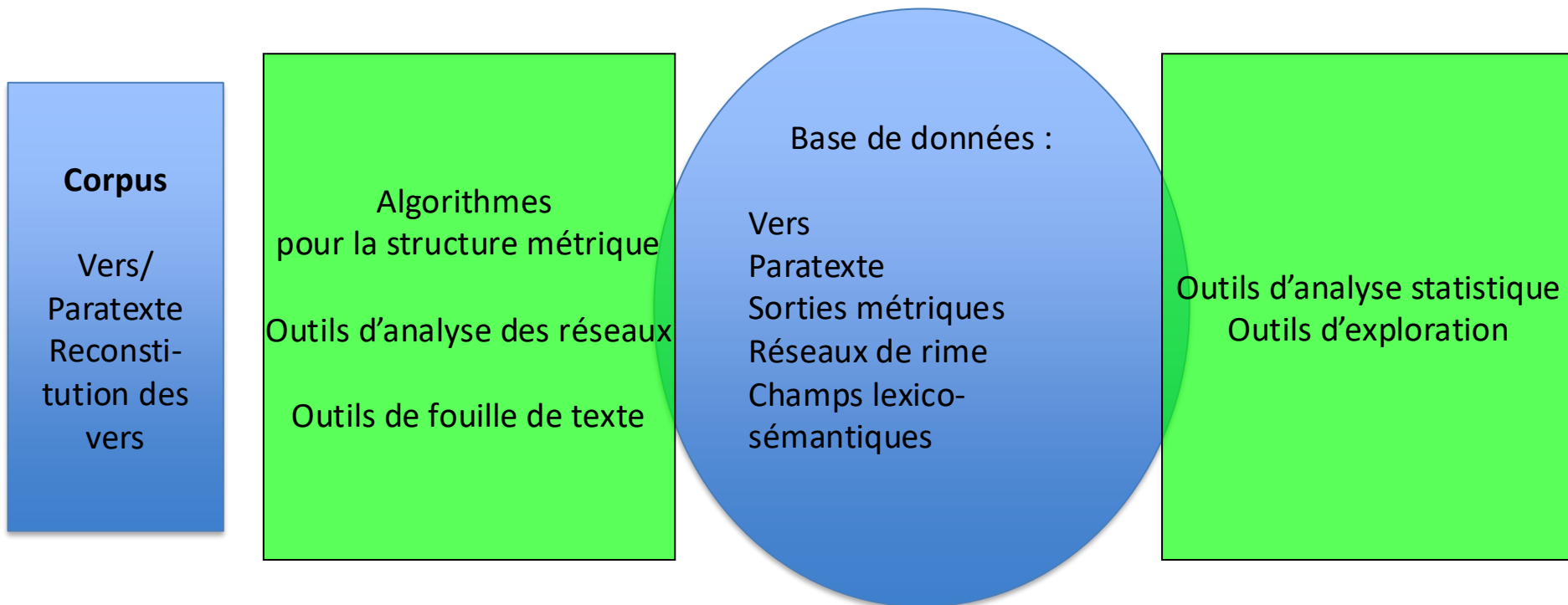
Qu'est-ce pour nous Mon Cœur...

Qu'est-ce pour nous, Mon Cœur, que les nappes de sang
Et de braise, et mille meurtres, et les longs cris
De rage, sanglots de tout enfer renversant
Tout ordre ; et l'Aiglon encor sur les débris

Et toute vengeance ? Rien !... — Mais si, toute encor,
Nous la voulons ! Industriels, princes, sénats,
Périssez ! puissance, justice, histoire, à bas !
Ça nous est dû. Le sang ! le sang ! la flamme d'or !

Rimbaud, 1872

Chaîne de traitement

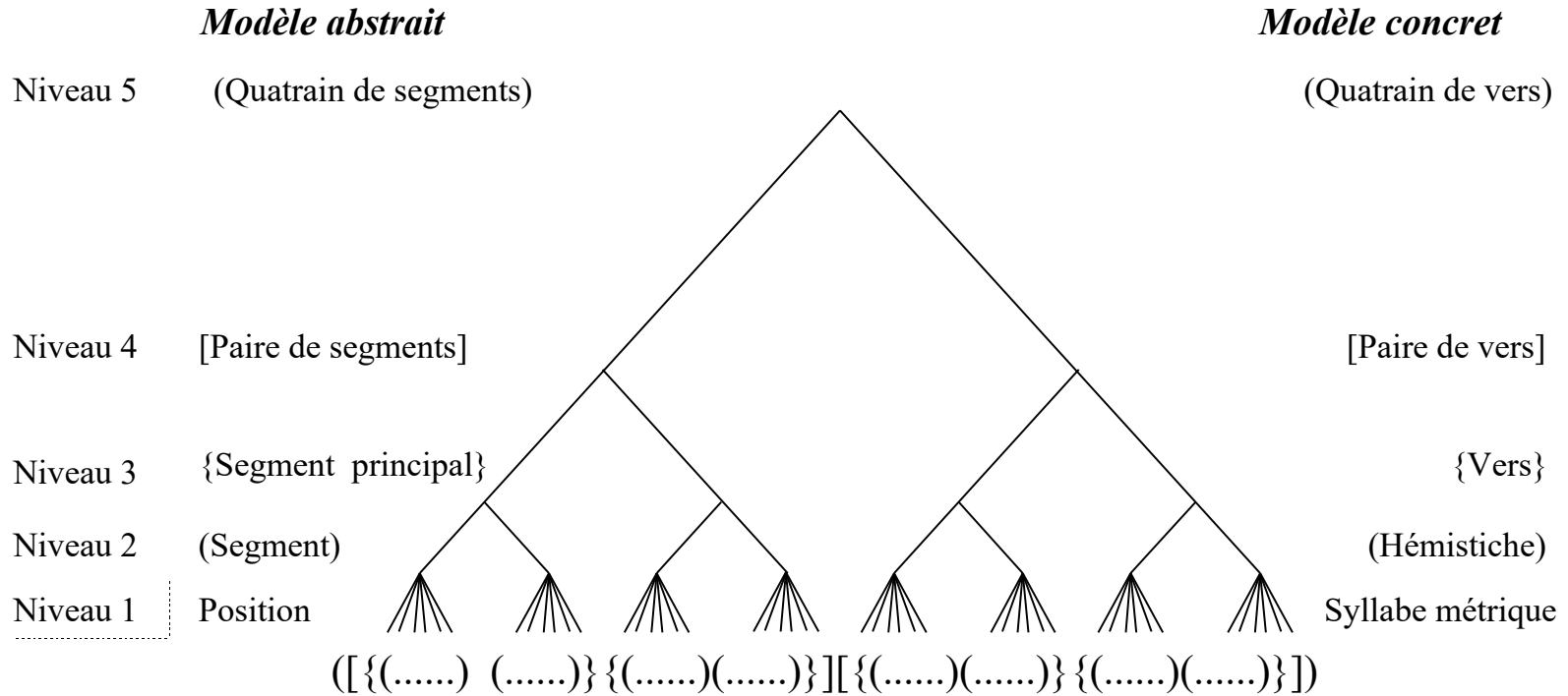


- Chaîne de traitement du vers
- **Théories inscrites dans les outils**
- Figure de l'alexandrin classique
 - ... et évolution
- La rime dans l'alexandrin classique
- Rythme et champ lexico-sémantique

- Conception du rythme
 - Benvéniste
 - Fraise
- Théorie du rythme de Jacques Roubaud et Pierre Lusson, Centre de poétique Comparée
 - *La vieillesse d'Alexandre*
 - Le programme Dynastie
- De la langue au vers : Jean-Claude Milner et François Regnault, *Dire le vers*

- Benvéniste É. (1951, 1966). La notion de "rythme" dans son expression linguistique. In, *Problèmes de linguistique générale*. Paris, Gallimard, 327-335.
- La plupart des définitions du rythme s'appuient sur une interprétation inexacte de l'étymologie, qui associe le concept au mouvement régulier des flots.
 - le verbe *couler* dont dérive rythme en grec -> ne désigne pas le mouvement de la mer, mais le flux des rivières.
 - Démocrite le mot rythme désigne la " forme : « la forme distinctive, l'arrangement des parties dans un tout » [p. 330].
 - Des configurations toujours susceptibles de changer, d'où l'importance de l'étymologie, couler.
 - Platon modifie le sens du terme et lui donne son sens actuel : " configuration des mouvements ordonnés dans la durée " [p. 335].
- Fraisse part de l'analyse de Benvéniste et pose que la définition du rythme a deux pôles principaux : périodicité et structure
 - la structuration peut être de type intensive (frappé, levé) ou de type temporel (brève, longue)
 - P.2 : "il y a un sens très général du mot rythme avec deux pôles principaux : périodicité et structure. (...) Ce double sens du mot rythme, on le retrouve dans son origine linguistique"

Modèle métrique de l'alexandrin



([{ (Ariane, ma soeur,) (de quel amour blessée,) }
 { (Vous mourûtes aux bords) (où vous fûtes laissée!) }]
 [{ (Que faites-vous, madame ?) (et quel mortel ennui) }
 { (Contre tout votre sang) (vous anime aujourd'hui?) }])

Phèdre, vers 253-256

- Chaîne de traitement du vers
- Théories inscrites dans les outils
- **Figure de l'alexandrin classique**
 - ... et évolution
- La rime dans l'alexandrin classique
- Rythme et champ lexico-sémantique

Puisque Vénus le **veut**, de ce sang déplorable
Je péris la **dernière**, et la plus misérable.

Racine, Phèdre, acte I, scène III

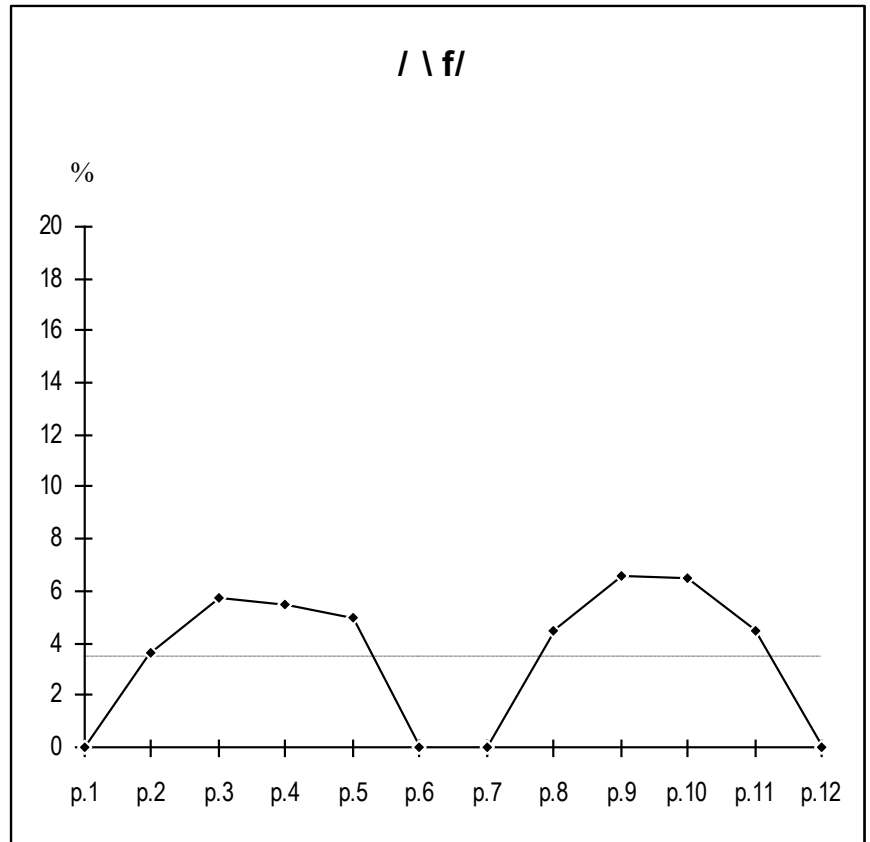
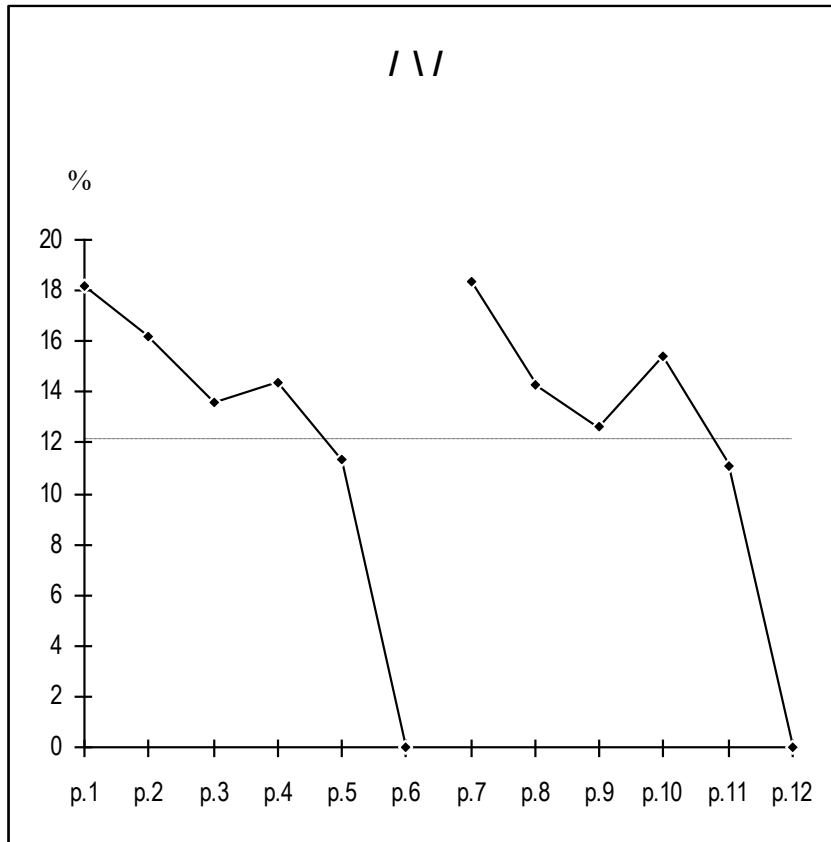
Que toujours, dans vos vers, // le sens coupant les mots
Suspende l'hémistiche, // en marque le repos.

Boileau, Art poétique

Je le vis, je rougis, je pâlis à sa vue.
Un trouble s'éleva dans mon âme éperdue.

Racine, Phèdre, acte I, scène III

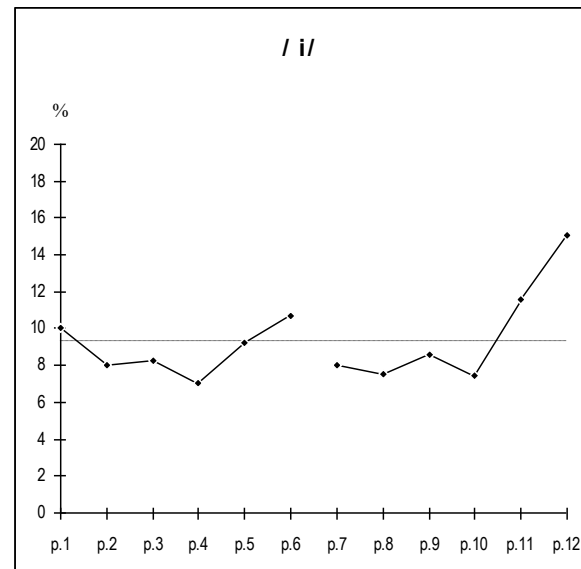
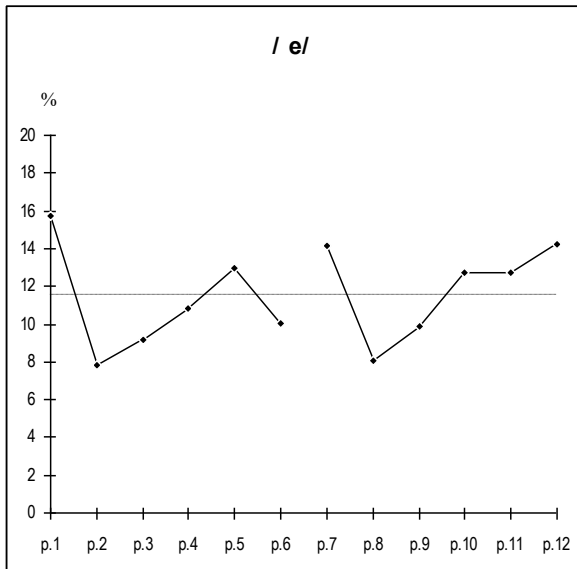
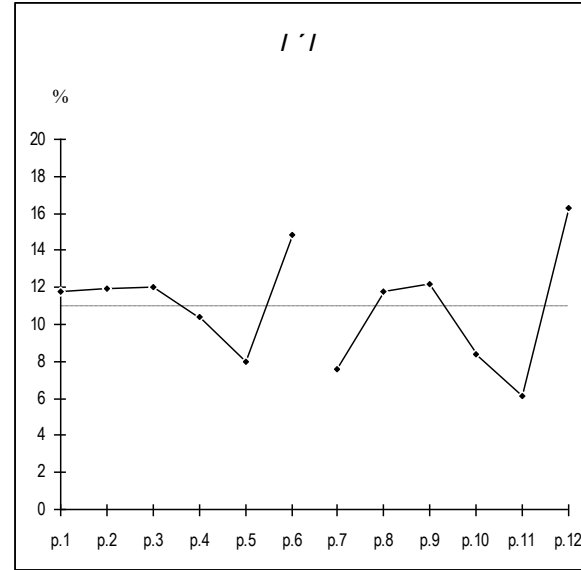
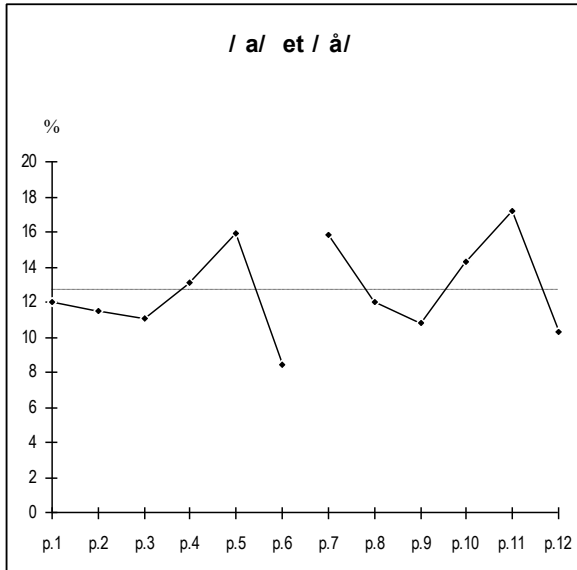
Répartition des e muets



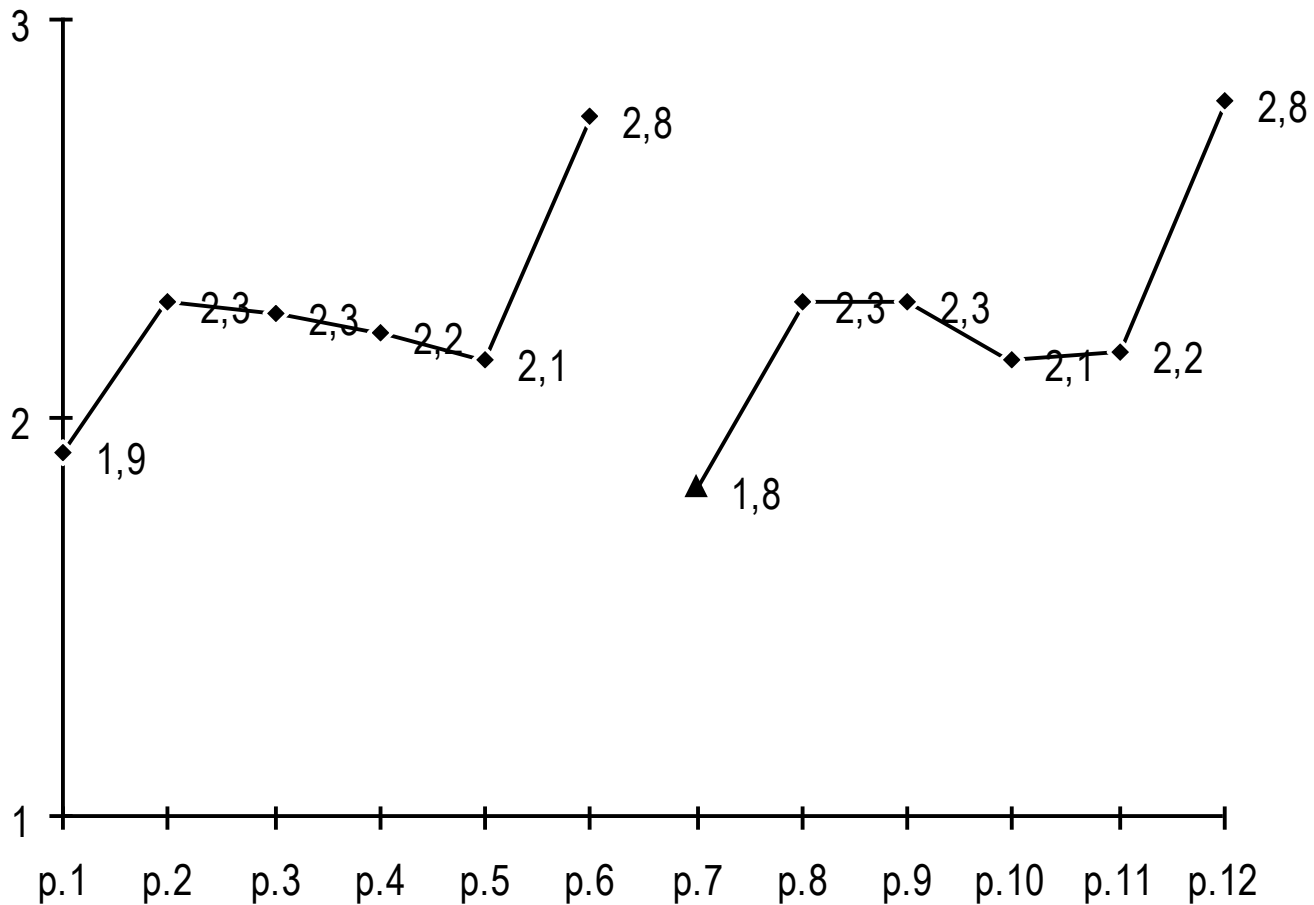
Périssez ! puissance, justice, histoire, à bas !
Et de braise, et mille meurtres, et les longs cris

Rimbaud, Qu'est-ce pour nous Mon Cœur...

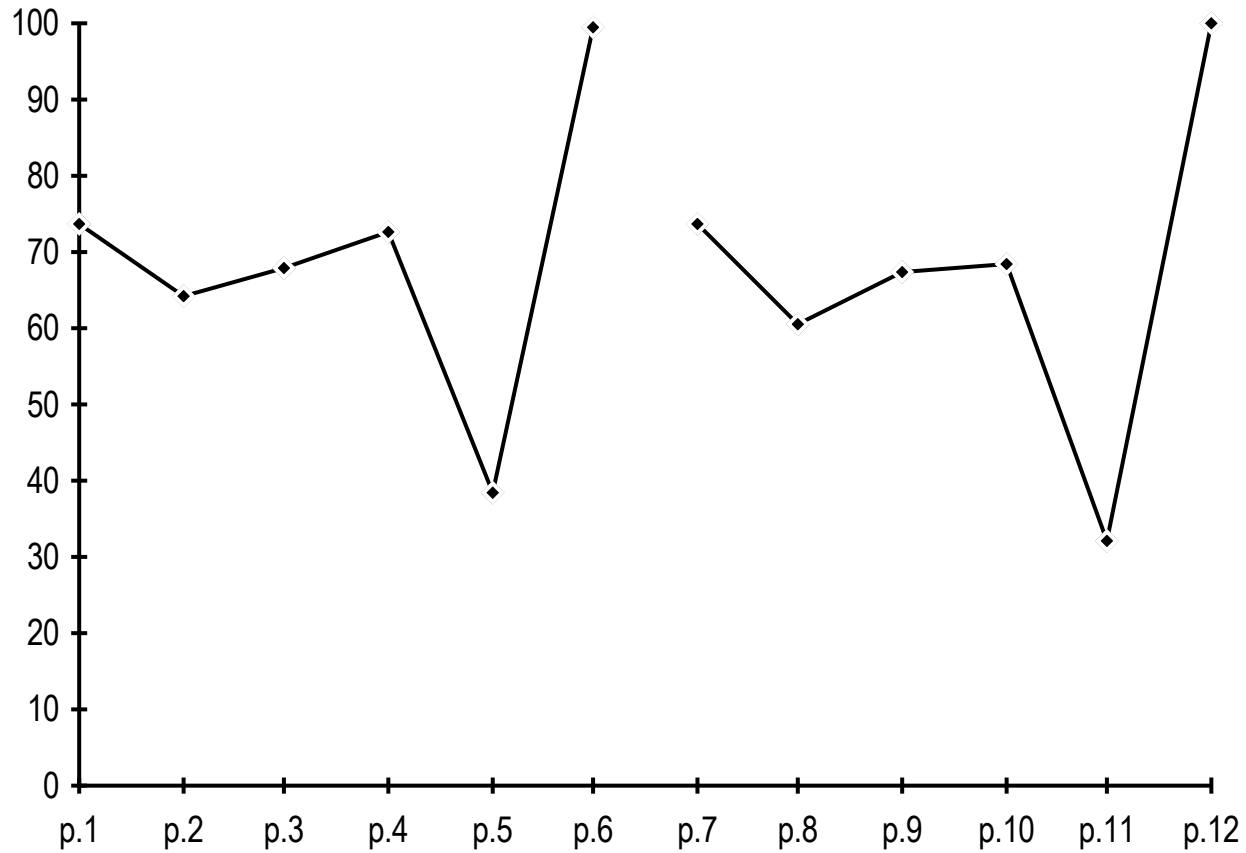
Répartition de quelques voyelles



Nombre moyen de phonèmes par syllabe métrique



Répartition des fins de mot

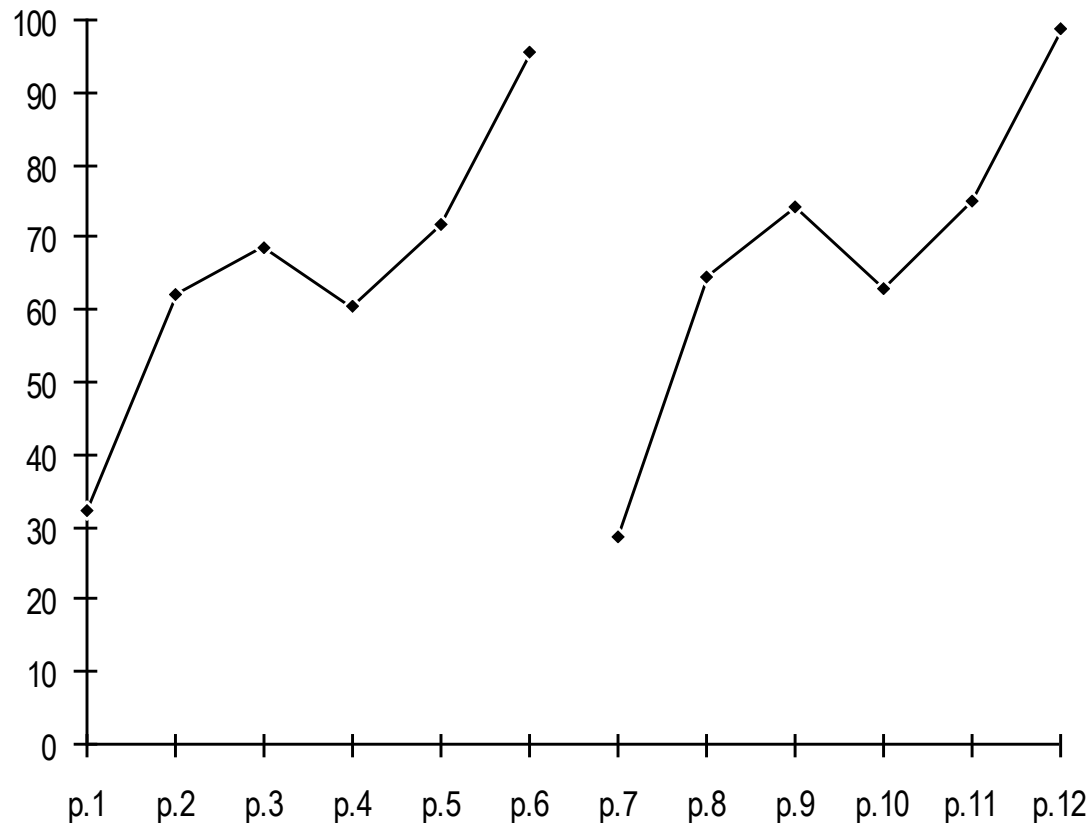


Nous la voulons ! **Ind**ustriels, princes, sénats,

Rimbaud, Qu'est-ce pour nous Mon Cœur...

Répartition des « mots pleins »

(nom, verbe, adjectif, adverbes)



Il monte à son retour, il frappe à la porte : **elle**
Transit, pâlit, rougit, me cache en sa ruelle,

Corneille, *Le Menteur*, vers 621-622.

Je le vis, je rougis, je pâlis à sa vue.

0 0 1 0 0 1 0 0 1 0 0 1

H1_001001

H2_001001

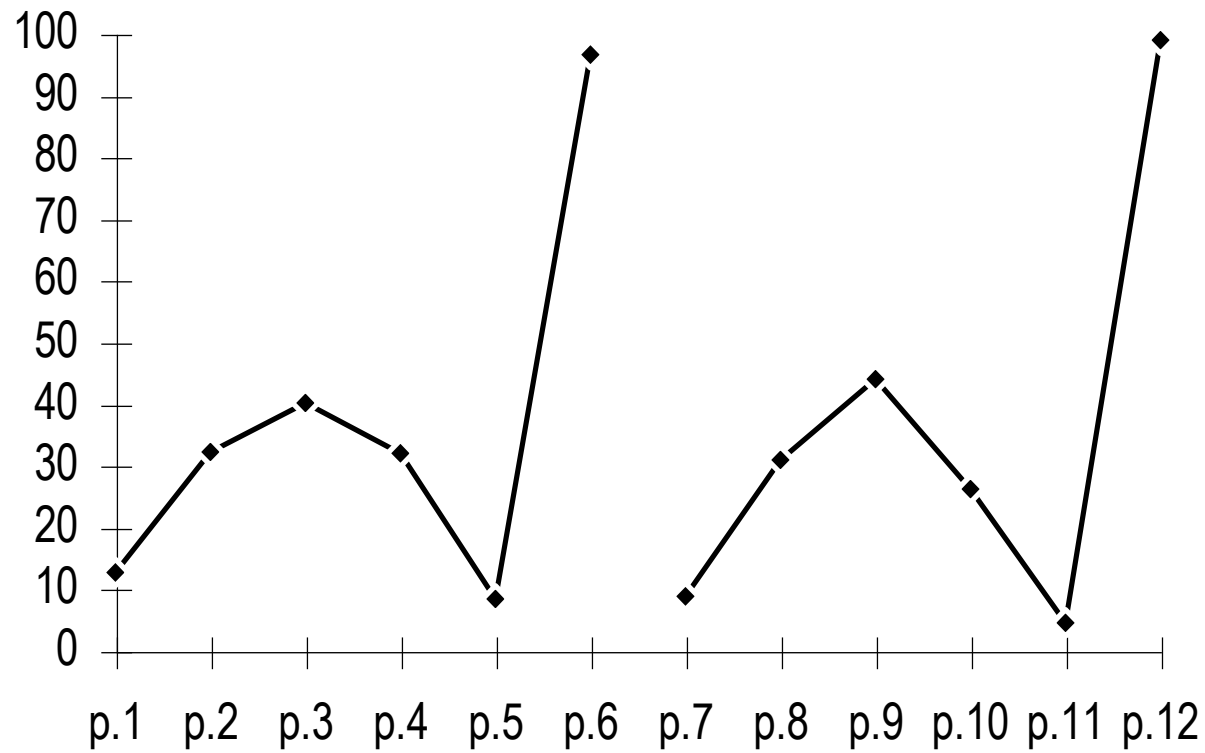
Un trouble s'éleva dans mon âme éperdue.

0 1 0 0 0 1 0 0 1 0 0 1

H1_010101

H2_001001

Répartition des « accents »

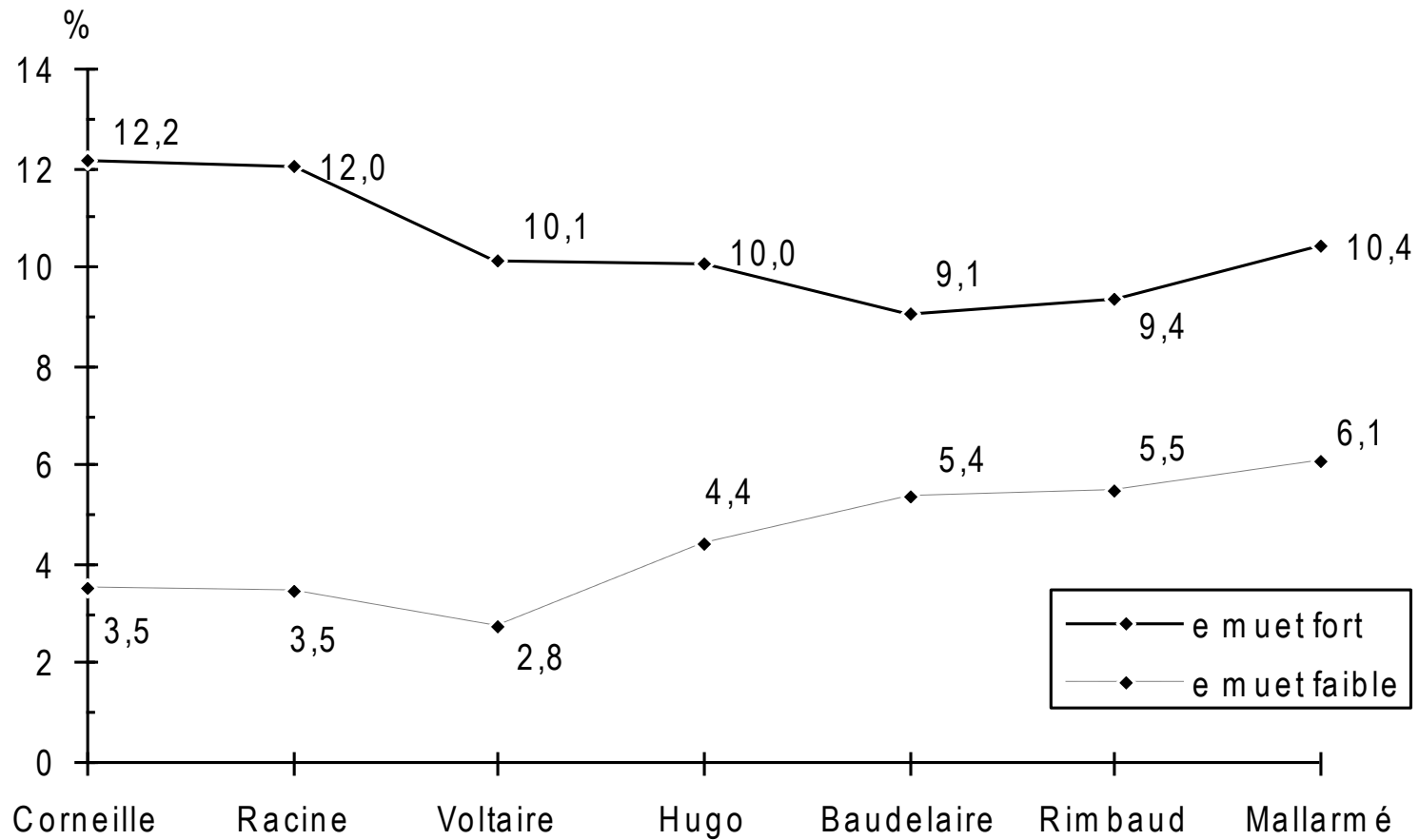


Répartition des formes rythmiques des hémistiches

Premier hémistiche	%	Second hémistiche	%
H1_001001	24	H2_001001	32
H1_010101	37	H2_010101	38
H1_autres	39	H2_autres	30
Effectifs	74917	Effectifs	74917

- Chaîne de traitement du vers
- **Théories inscrites dans les outils**
- **Figure de l'alexandrin classique**
 - ... et évolution
- La rime dans l'alexandrin classique
- Rythme et champ lexico-sémantique

Evolution des e muets comptés dans le vers

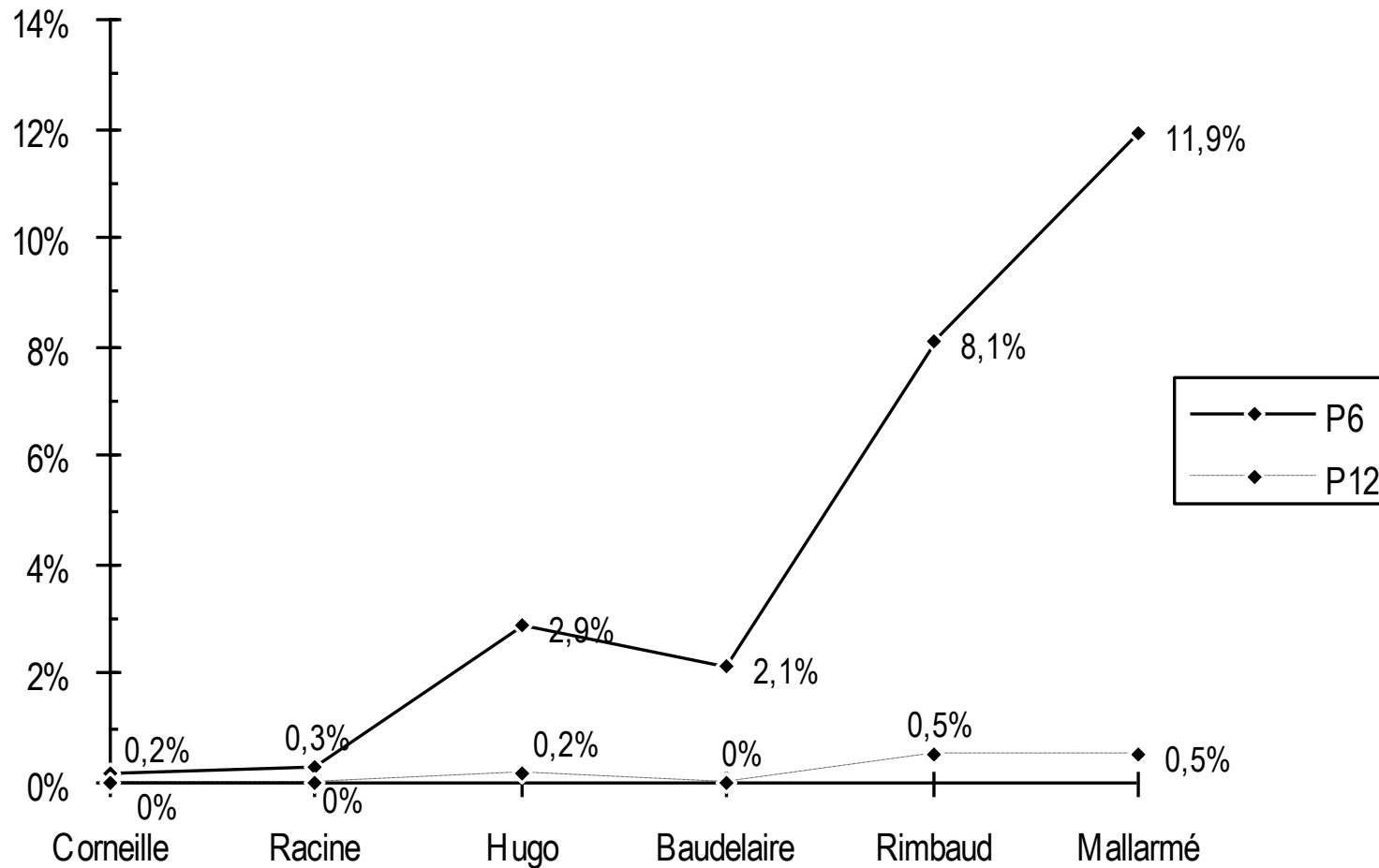


Laissent piteusement leurs grandes ailes blanches

e e e e e

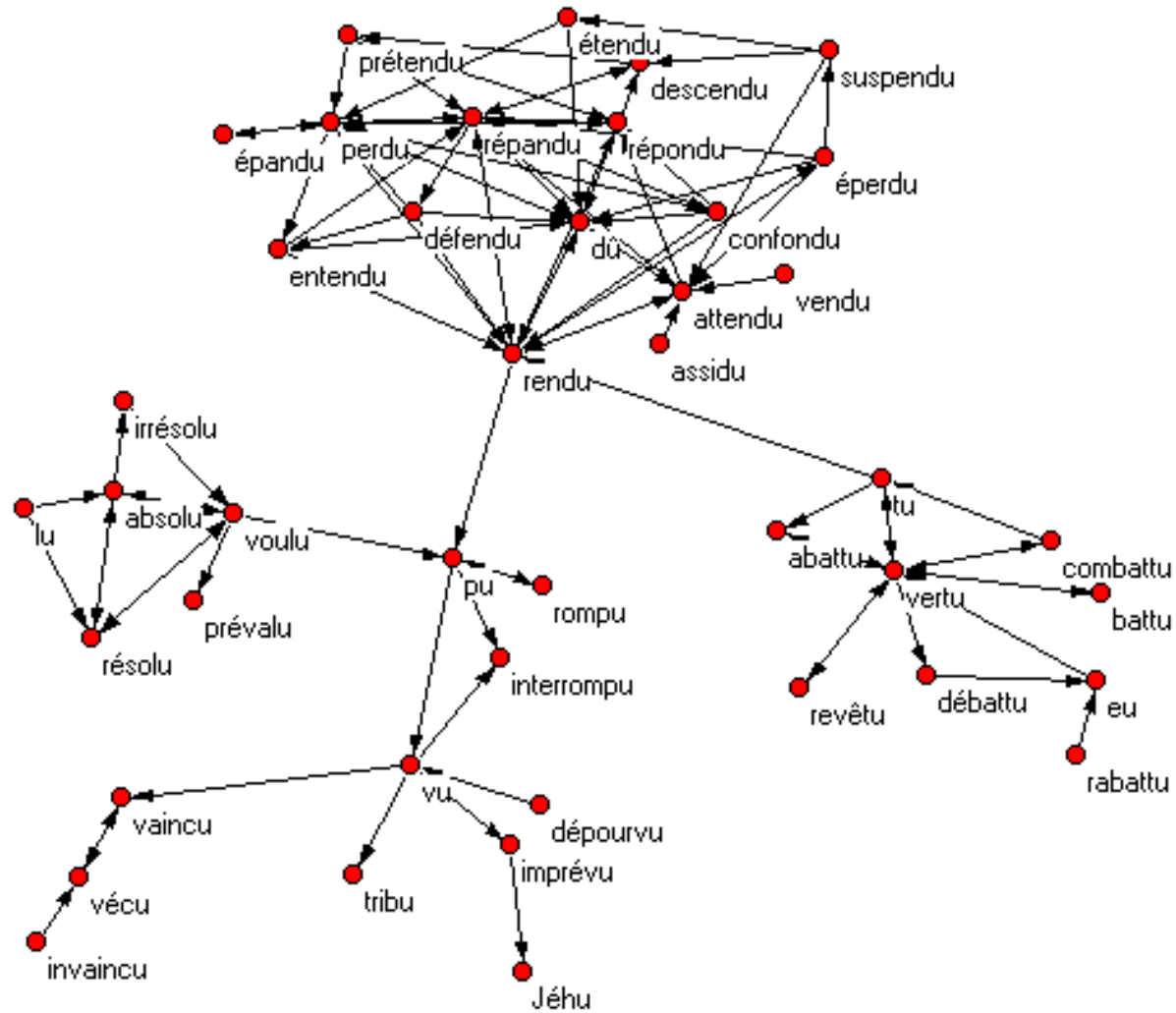
Baudelaire, Les Fleurs du Mal, L'Albatros

Proportion de mots-outils en 6ème et 12ème positions



- Chaîne de traitement du vers
- Théories inscrites dans les outils
- Figure de l'alexandrin classique
 - ... et évolution
- **La rime dans l'alexandrin classique**
- Rythme et champ lexico-sémantique

Réseau de rime (U)



1. C'est donc là cette ardeur qu'il me faisoit **paraistre** ?
Cet humble Adorateur se déclare mon Maistre :

Racine, *Alexandre le Grand*, vers 681-683, éd. P. Mélése (1665)

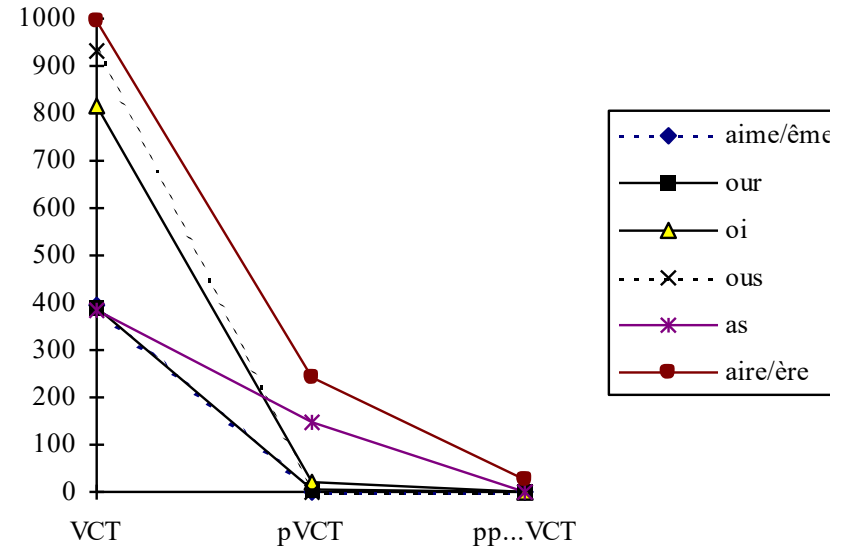
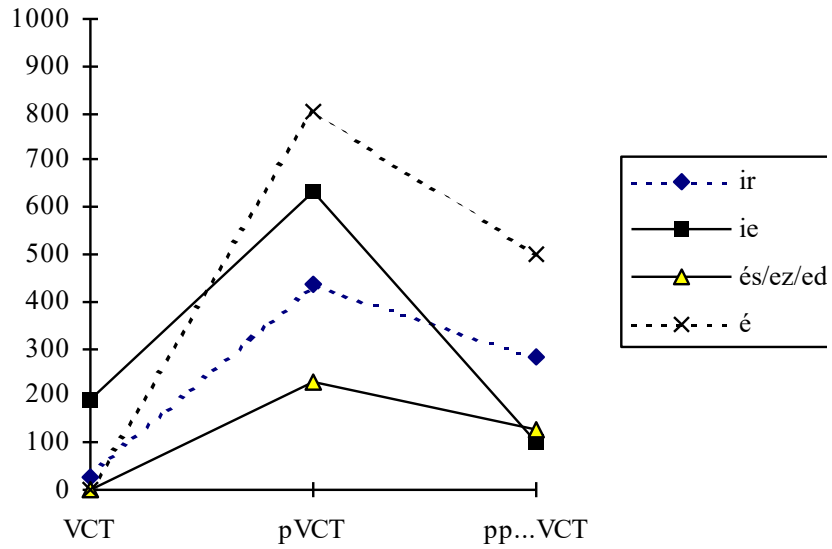
2. Avant que sur ses bords l'Inde me vît **paroistre**,
L'éclat de sa vertu me l'avoit fait connoistre.

Racine, *Alexandre le Grand*, vers 1013-1014, éd. P. Mélése (1665)

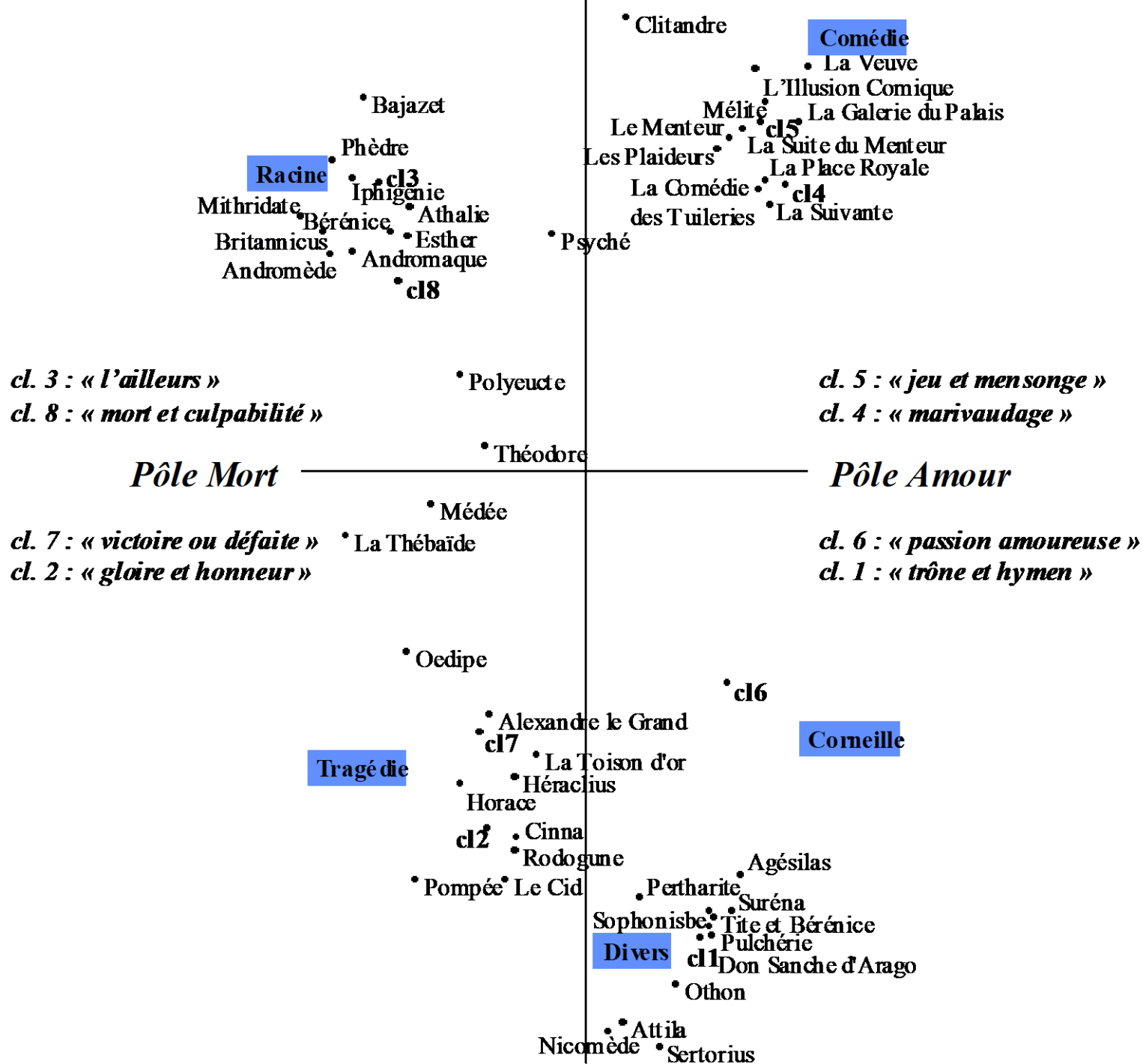
3. Si je leur donne temps, ils pourront **comparestre**.
Çà, pour nous élargir, sautons par la fenestre.

Racine, *Les Plaideurs*, vers 63-64, éd. P. Mélése (1668)

Extension de la rime



- Chaîne de traitement du vers
- Théories inscrites dans les outils
- Figure de l'alexandrin classique
 - ... et évolution
- La rime dans l'alexandrin classique
- Rythme et champ lexico-sémantique



	Amour (cl4, cl5, cl6, cl1)	Mort (cl2, cl7, cl8, cl3)
H_001001	25%	30%
H_010101	38%	39%
H_autres	37%	31%
Total	100 %	100 %

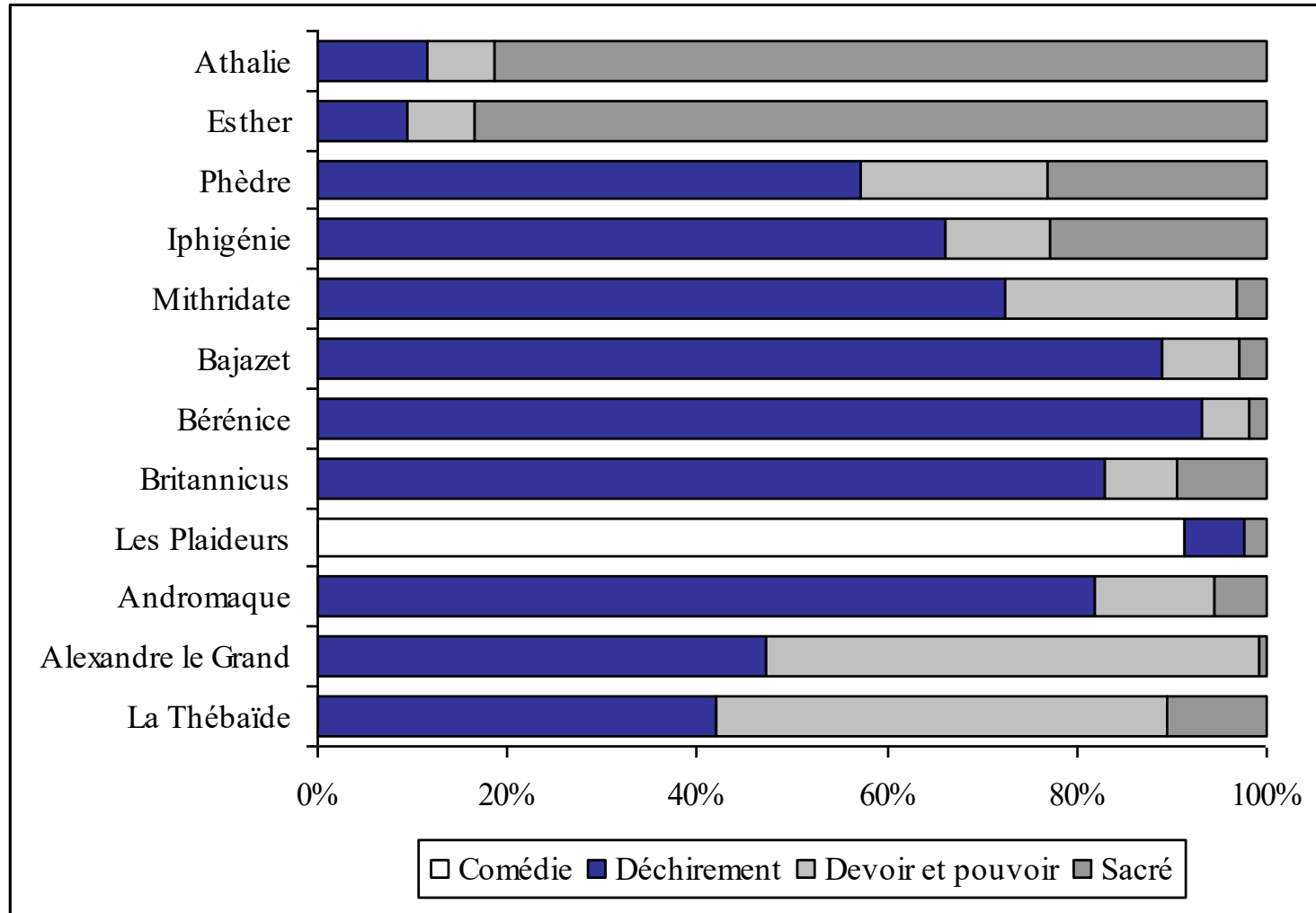
Probabilité inférieure à 2.10^{-96} avec le test du Chi-deux

Distribution des formes rythmiques

	<i>/Love/</i>	<i>/Death/</i>	All
H_001001	25%	30%	28%
H_010101	38%	39%	38%
H_others	37%	31%	34%
Total	100 %	100 %	100 %



Tragédies de Racine d'*Andromaque* à *Phèdre*



Deux thématiques présentes dans ces pièces

Dialogue-amour (59%)	Récit-mort (41%)
Pronoms 1 ^{ère} et 2 ^{nde} pers.	Pronoms 3 ^{ème} pers.
Impératifs Interpellations Interjections	Noms propres
Ici et maintenant	Hors scène, ailleurs
Mise en scène des difficultés de la relation (se taire/parler ; rester/partir ; vivre/mourir)	Espace et temporalité hors scène, référence à événements passés ou à venir

	dialogue-amour (59 %)	récit-mort (41 %)
H_001001	31%	34%
H_010101	37%	38%
H_autres	31%	29%
Total	100%	100%

$P < 1.10^{-5}$ avec le test du chi-deux

L'onomastique comme marqueur stylistique chez Racine

- Mots spécifiques de chaque pièce : noms de personnages et de lieux
- Les rimes des noms de personnages sont les plus spécifiques de chaque pièce

Conclusion

- Partir de questions, et pas de corpus et d'outils
 - Quel corpus, quels outils pour répondre à la question?
 - Comment bricoler, détourner pour avoir des outils adaptés
- Consolider l'interprétation par le croisement d'analyses avec des outils et paramètres différents
- Se méfier
 - des raccourcis de raisonnement, comme la confusion entre corrélation et causalité
 - Des interprétations rapides, à partir de visualisation



Merci
Questions ?

- **Benvéniste É. (s. d.)**, « La notion de “rythme” dans son expression linguistique », in *Problèmes de linguistique générale*, Paris, Gallimard, pp. 327-335.
- **Fraisse P. (1956)**, *Les structures rythmiques*, Louvain, Publications Universitaires de Louvain, 127 p.
- **Milner J.-C. et Regnault F. (1987)**, *Dire le vers. Court traité à l'intention des acteurs et des amateurs d'alexandrins*, Paris, Seuil, 188 p.
- **Ronat M. (1975)**, « Métrico-phono-syntaxe : le Vers Français Alexandrin », *Cahiers de poétique comparée*, vol. vol II-f, pp. 11-46.
- **Roubaud, J. (2025)**. *Les enfances d'Alexandre. Des origines à la Cléopâtre captive* (V. Beaudouin, Ed.). Seuil - La librairie du XXI^e siècle.
- **Roubaud J. (2000)**, *La vieillesse d'Alexandre*, Paris, Editions Ivrea, Éditions Ramsay, (éd. François Maspéro 1978), 219 p.
- **Roubaud J. (1988)**, « DYNASTIE : études sur le vers français, sur l'alexandrin classique, Deuxième partie », *Cahiers de poétique comparée*, n°16, pp. 41-60.
- **Roubaud J. (1986)**, « DYNASTIE : études sur le vers français, sur l'alexandrin classique, Première partie », *Cahiers de poétique comparée*, n°13, pp. 47-109.
- **Roubaud J. (1971)**, « Mètre et vers : Deux applications de la métrique générative de Halle-Keyser », *Poétique*, n°7, pp. 366-387.
- **Beaudouin, V. (2002)**. *Mètre et rythmes du vers classique - Corneille et Racine*. Slatkine-Champion.
- **Beaudouin, V. (2021)**. The Machine in the Garden of Metre and Rhythm. In A.-S. Bories, G. Purnelle, & H. Marchal (Eds.), *Plotting Poetry. On mechanically-Enhanced Reading* (pp. 11–32). Presses Universitaires de Liège.
- **Benzécri J.-P. et coll. (1981)**, *Pratique de l'analyse des données, Linguistique et lexicologie*, Paris, Dunod.
- **Muller C. (1967)**, *Étude de statistique lexicale. Le vocabulaire du théâtre de Pierre Corneille*, Paris, Larousse, 1967, réimpression aux éditions Slatkine, 1979, 1992, 382 p.
- **Reinert M. (1990)**, « ALCESTE : Une méthodologie d'analyse des données textuelles et une application : Aurélia de Gérard de Nerval », *Bulletin de Méthodologie Sociologique*, n°26, pp. 24-54.
- **Rastier F. (1989)**, *Sens et textualité*, Paris, Hachette, 287 p.